

**LINEA RODILLOS
TRABAJO PESADO**

INGENIERÍA

**INDUSTRIA
TRABAJO
PESADO**

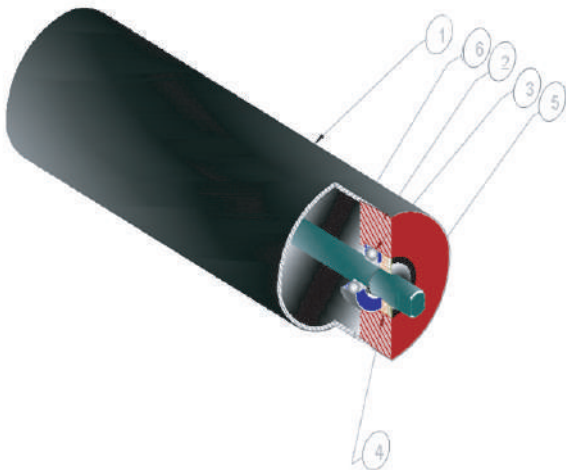
OXICORTES S.A.S, en su experiencia en equipos transportadores, ofrece soluciones innovadoras en procesos productivos y logísticos.

Contamos con un excelente equipo de ingenieros con especialidades en mecánica, electrónica y automatización industrial garantizando así la calidad de nuestros equipos.

RODILLOS HDPE POLIMEROS DE ALTA DENSIDAD

La tendencia a usar plásticos de ingeniería en los equipos transportadores, hace más fácil su diseño y fabricación, esta práctica trae consigo múltiples beneficios para las partes involucradas en el proceso productivo, el fabricante puede reducir tiempos de entrega y minimizar costos en la realización de sus proyectos, garantizando la vida útil y funcionamiento óptimo de los equipos; por parte del cliente final, disminuye los tiempos muertos por paros de producción para realizar mantenimiento, aumentando la rentabilidad de la obra.

Actualmente incluimos en nuestro portafolio, una línea de rodillos plásticos en diferentes diámetros para atender las necesidades de la industria.



COMPONENTES

- 1.Tubo: Inyectado con polietileno de alta densidad y reforzado con estrías internas a lo largo del tubo para evitar que se deforme, garantizando su equilibrio dinámico. Diámetros disponibles 3.5" – 4" – 4.5".
- 2.Manzana: Inyectada en ABS resistente a impactos y deformaciones, aloja los componentes internos del rodillo.
- 3.Rodamiento: 6204 2RS, lubricado con grasa especial que no emulsiona con el agua.
- 4.Sello laberinto: Juego de laberinto múltiple en polipropileno, lubricante de alta calidad entre sus tres capas, evita el ingreso de humedad y elementos particulados altamente abrasivos.
- 5.Guarda Polvo: Compuesto de caucho nitrilo para sellar el rodillo.
- 6.Eje: Acero 1020 calibrado de 20 mm de diámetro.



Carrera. 45 No. 39 – 69
Medellin-Colombia



PBX:(57) (4) 448 13 23



Email:ventas@oxicortes-colombia.com



www.oxicortes-colombia.com

RODILLOS HDPE

POLIMEROS DE ALTA DENSIDAD

CARACTERISTICAS Y BENEFICIOS

- Peso ligero, 50% menos que los tubos convencionales, reduce significativamente el consumo de energía, haciendo de este un producto amigable con el medio ambiente.
- Disminuye los decibeles de ruido en la operación
- Propiedades antiestáticas: Evita chispas durante el proceso en condiciones volátiles.
- Resiste agentes químicos y corrosivos
- Adecuado para trabajar en ambientes muy contaminados y húmedos.
- Resiste alcalinos: Algunos como el Litio, Sodio y Potasio, muy usados en la industria para procesos de limpieza.
- Menor desgaste por abrasión, 40% menos que los rodillos de acero.
- Disminuye los mantenimientos: El diseño de los rodillos de HDPE incorpora una superficie que resiste la acumulación de productos en el tubo y los rodamientos sellados no requieren lubricación.
- Equilibrio dinámico y baja fricción
- Moldeo por inyección de alta calidad que garantiza la concentricidad y permite el libre movimiento de los rodillos reduciendo la fricción.

Estas características prolongan la vida útil de la banda, reduce el tiempo de inactividad por mantenimiento y hace la operación más rentable.

USOS

Adecuado para trabajar en una amplia variedad de aplicaciones, tales como:

- Minería convencional y subterránea donde se puede producir acumulación de gas.
- Transporte de cemento, carbón y grava.
- Áreas ambientales pulverulentas como: zonas de almacenamiento y transporte de granos, donde las condiciones pueden ser fatales si se produce inflamación.
- Productos químicos y fertilizantes
- Extracción de canteras
- Puertos



Rodillo Metalico

Rodillo Plastico



RODILLO METALICO DE TRABAJO PESADO

RODILLO DE TRABAJO PESADO



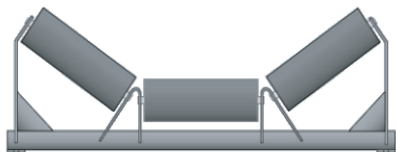
USOS

Adecuado para trabajar en una amplia variedad de aplicaciones, tales como:

- Minería convencional.
- Transporte de cemento, carbón y grava.
- Áreas ambientales pulverulentas como: zonas de almacenamiento y transporte de granos
- Extracción de canteras

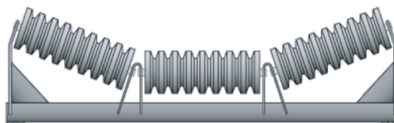
COMPONENTES

1. Tubo: negro de trabajo pesado HR 3.2mm.
2. Diámetros disponibles 2 3/8" – 2 7/8" – 3 1/2" – 4 1/2"
3. Campana: aloja los componentes internos del rodillo.
4. Rodamiento: 6204 2RS, lubricado con grasa especial que no emulsiona con el agua.
5. Pin candado A 19 .
6. Sello laberinto: Juego de laberinto múltiple en polipropileno, lubricante de alta calidad entre sus dos capas, evita el ingreso de humedad y elementos particulados altamente abrasivos.
7. Sello retenedor doble labio: Compuesto de caucho nitrilo para sellar el rodillo.
8. Eje: Acero 1020 Calibrado de 20 mm de diámetro.



Rodillos de Carga:

Son rodillos especialmente fabricados para trabajo pesado, que soportan a lo largo del recorrido de las bandas, apoyados sobre estaciones fijas a la estructura



Rodillos de Impacto:

Son rodillos diseñados para absorber la energía del impacto, cuando cae material muy denso o de granulometría elevada que sale de la tolva, evitando así, el deterioro de la banda.



Rodillos de Retorno:

Son rodillos que se usan para soportar la banda en la parte inferior del equipo transportado



Carrera. 45 No. 39 – 69
Medellin-Colombia



PBX:(57) (4) 448 13 23



Email:ventas@oxicortes-colombia.com



www.oxicortes-colombia.com

ARTESA 35°.

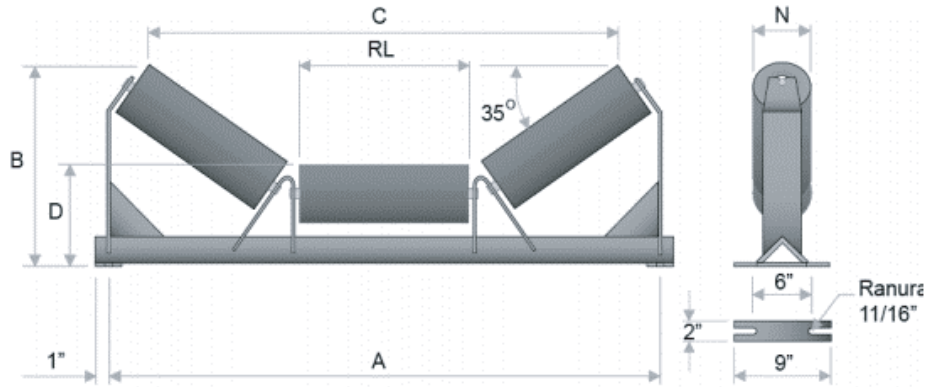


Tabla 1.

N= 4 1/2" DIAMETRO (CEMA)					
BANDA	A	B	C	D	RL
18"	27"	12.2"	19.5"	8.25"	6.75"
24"	33"	13.25"	25.2"	8.25"	8.75"
30"	39"	14.4"	30.7"	8,25"	10.75"
36"	45"	15.5"	35.9"	8.25"	12.75"
42"	51"	16.7"	41.7"	8.25"	14.75"
48"	57"	18.9"	45.9"	8.25"	16.75"

CHASIS

- Chasis conformado en canal de 3" x 1 1/2" x 3/16"
- Platina base de 9" x 2" x 1/4".
- Platina soporte de rodillo 2 1/2" x 3 /16" de espesor.
- Pintura anticorrosiva.



ARTESA AUTOLINEABLE 35°

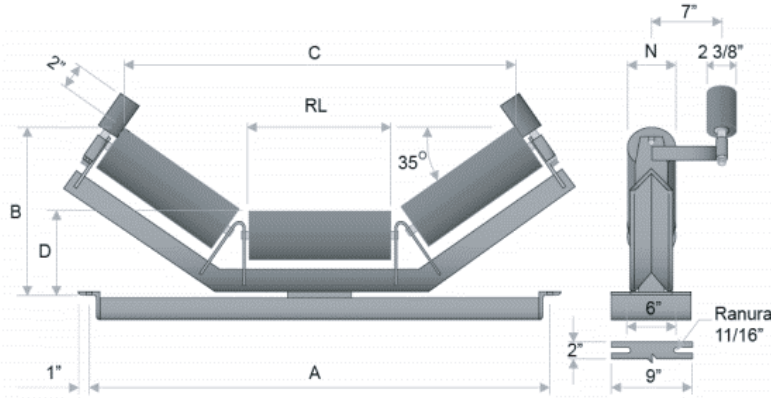


Tabla 1.

N= 4 ½" DIAMETRO (CEMA)					
BANDA	A	B	C	D	RL
18"	27"	12.00"	21.75"	8.25"	6.75"
24"	33"	13.25"	27.5"	8.25"	8.75"
30"	39"	14.40"	33.25"	8,25"	10.75"
36"	45"	15.50"	39.00"	8.25"	12.75"
42"	51"	16.70"	41.75"	8.25"	14.75"
48"	57"	17.75"	46.00"	8.25"	16.75"

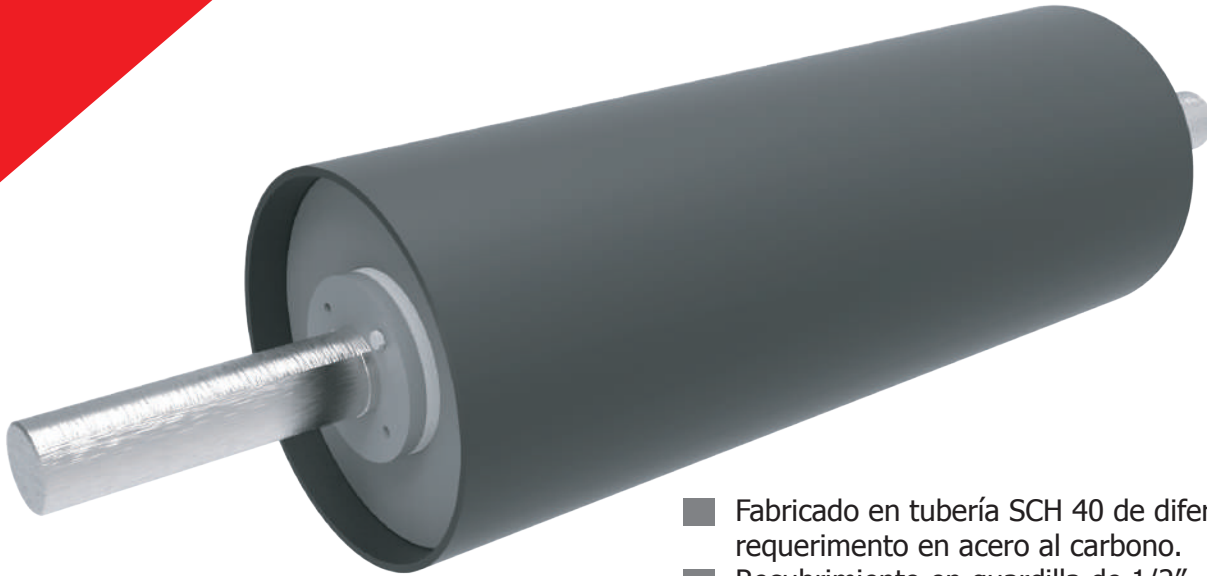
CHASIS

- Chasis conformado en canal de 4" x 2" acero estructural A36
- Platina base de 9" x 2" x ¼".
- Platina soporte de rodillo 2 ½" x 3 /16" de espesor.
- Diseño OXICORTES.
- Pintura anticorrosiva

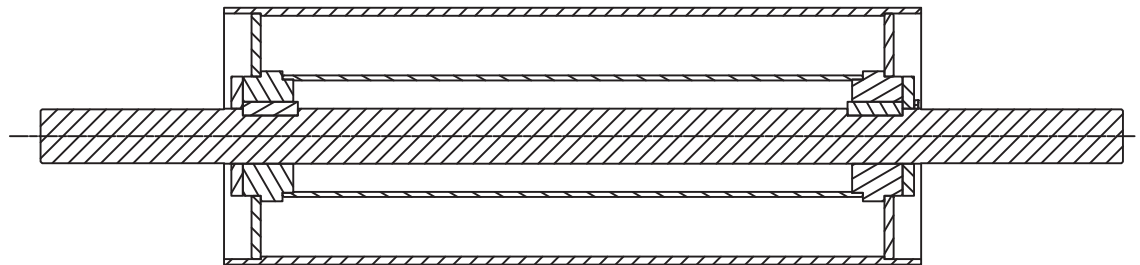
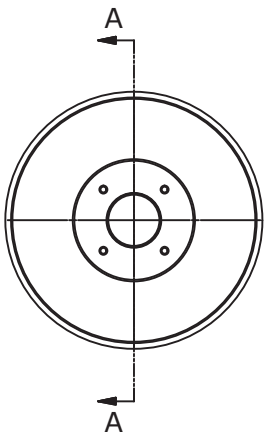
- Diseño exclusivo de carcasa superior e inferior en acero 1020 para incrustación de rodamientos.
- Rodamiento radiales de bolas 6910 con sellos plásticos "chinos" superior e inferior.
- Rodamiento axial de bolas de empuje en una sola dirección 51210 "chino".
- Eje rotativo King-pin en acero 1045.
- Platina de ¼" para soporte de mecanismo de giro.
- Rodillo bombones Ø 2 3/8" x 5



TAMBOR MOTRIZ

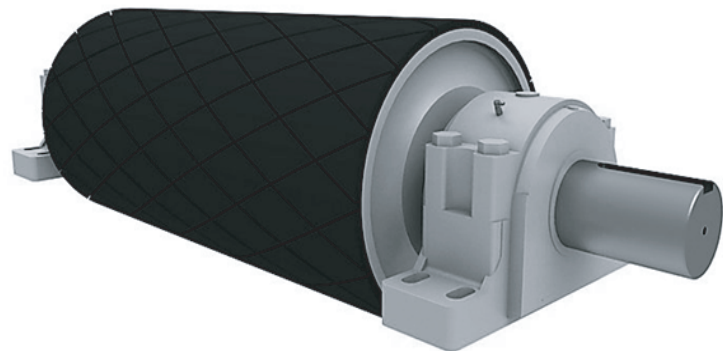


- Fabricado en tubería SCH 40 de diferente diámetro , según requerimiento en acero al carbono.
- Recubrimiento en guardilla de 1/2"- 3/8" grafilado tipo rombo.
- Eje de diámetro 2- 2 1/2"- 3"- 4" en acero 4140.
- Manzana de fijación para eje .
- Espigo final de Ø2".
- Cuñero.



Los rodillos motrices , son de gran importancia para los equipos transportadores, por lo cual tendran un recubrimiento en guardiall tipo rombo con el fin de minimizar daños o deslizamiento del sistema conductor a la hora de estar en operación.

Su diseño de manzana de fijación facilita el mantenimiento del mismo y facil cambio de eje de ser necesario



Carrera. 45 No. 39 – 69
Medellin-Colombia



PBX:(57) (4) 448 13 23

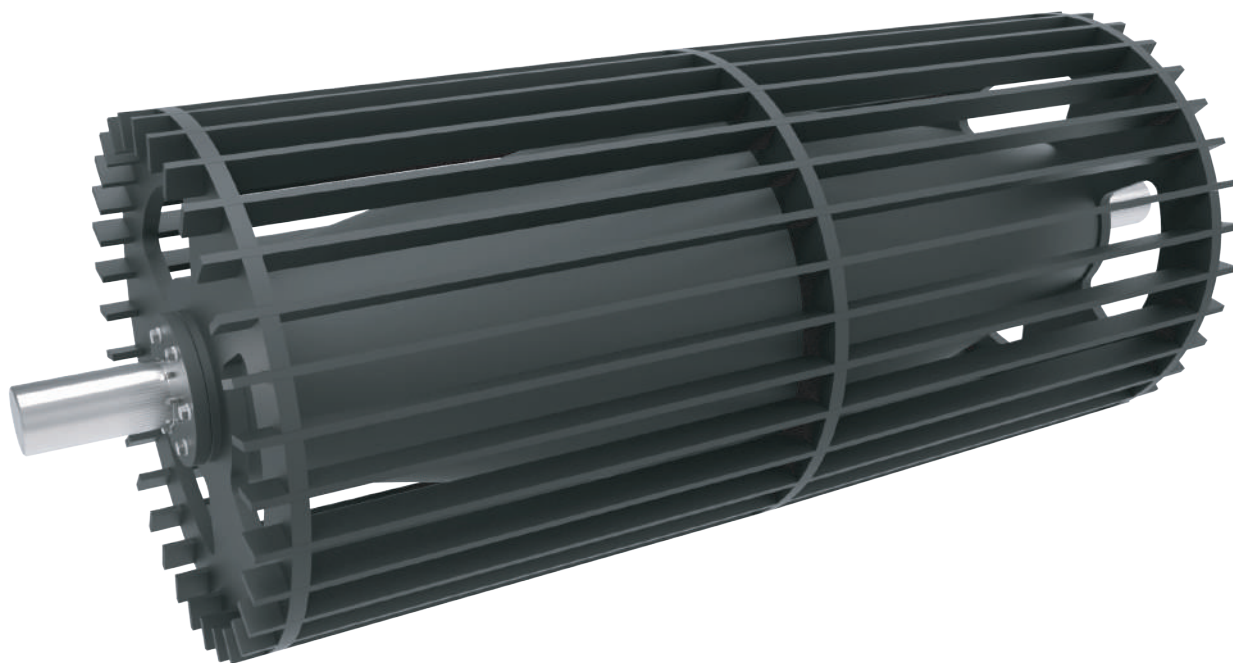


Email:ventas@oxicortes-colombia.com

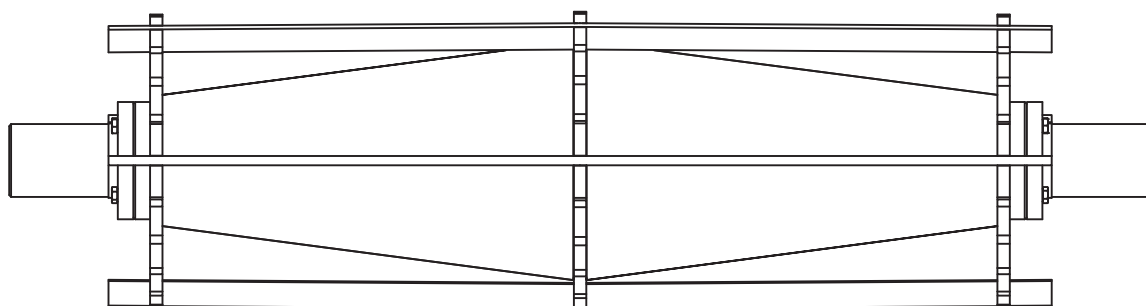
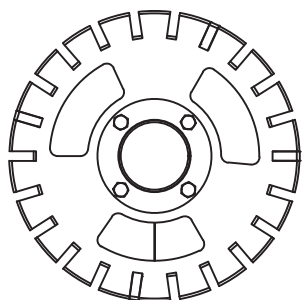


www.oxicortes-colombia.com

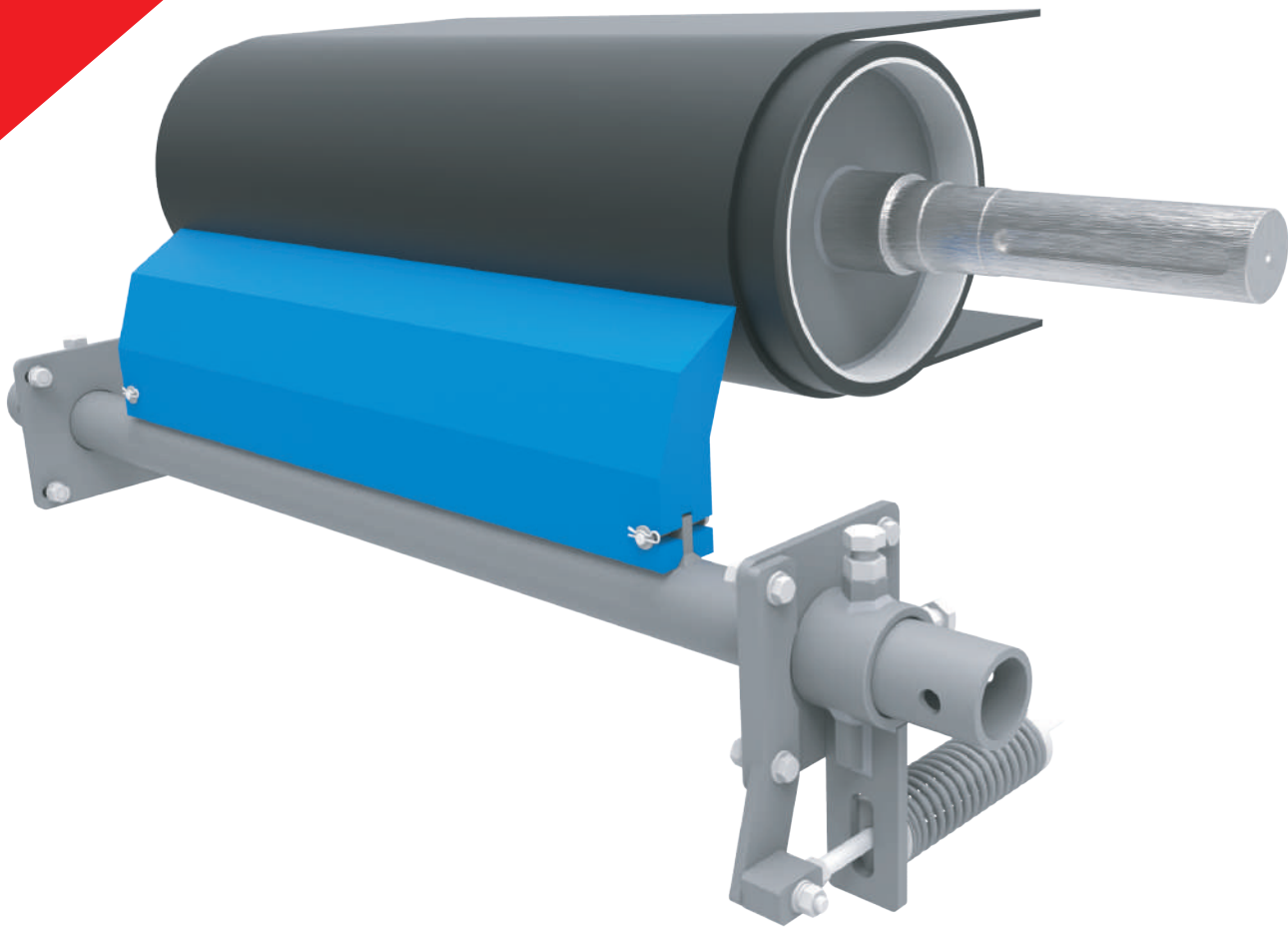
TAMBOR TIPO JAULA



- Tubería central SCH 40 de Ø 6" con mecanizado auto-centrado de caras interiores.
- Discos laterales y central-interno en lamina HR calibre 3/8".
- Eje motriz en AISI SAE 4140 de Ø 2" con mecanizado de topes para chumaceras.
- Manzanas de fijación con sujeción de tapas axiales que eviten el movimiento del tambor, no lleva QD.
- Jaula central con lamina HR C.A 3/8" centradas en discos laterales C.A 5/8", diámetro exterior según requerimiento.
- Acabado pintura anti-corrosiva negra.
- Se realiza plano de confirmación, a partir del diseño del tambor.



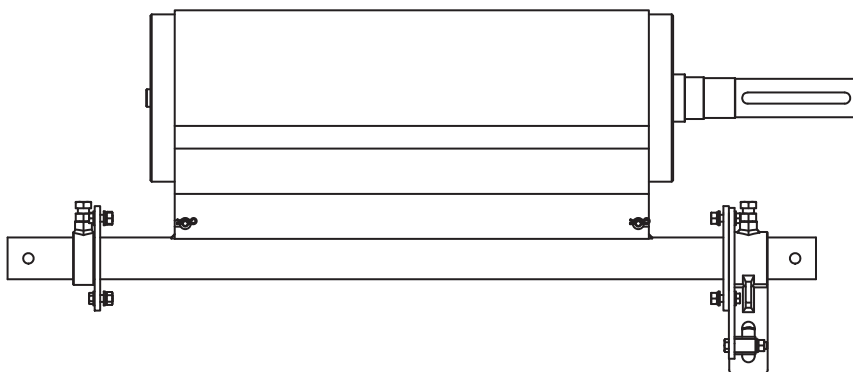
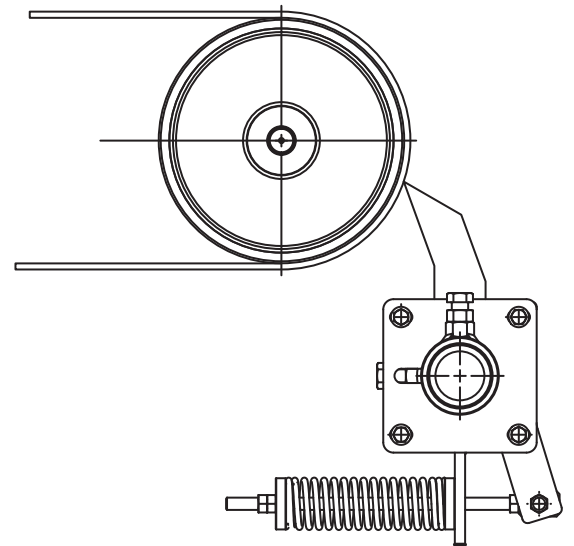
RASPADORES PRIMARIOS



OXICORTES S.A.S, ofrece soluciones de limpieza de superficie para bandas transportadoras, con diseños autoajustables mediante resorte, facil montaje y mantenimiento del sistema.

Sus hojas en material , permiten raspar activamente el material fuera de la banda transportadora en su punto de transferencia, en mas de un 90%.

Los raspadores estan diseñados para los anchos comunes de bandas transportadoras



Carrera. 45 No. 39 – 69
Medellin-Colombia



PBX:(57) (4) 448 13 23



Email:ventas@oxicortes-colombia.com



www.oxicortes-colombia.com

Oxicortes

Bandas Transportadoras



COBERTURA NACIONAL PRINCIPALES CIUDADES

ASESORÍA INTEGRAL Y PERSONALIZADA

EXPERIENCIA EN EQUIPOS TRANSPORTADORES EN MÁS DE 20 AÑOS



Oxicortes S.A.S Se compromete a satisfacer las necesidades de los clientes a través de productos de alta calidad, con un excelente servicio procurando a su vez beneficios para las partes de interés por medio de la mejora continua en sus procesos.



Carrera. 45 No. 39 - 69
Medellin-Colombia



PBX:(57) (4) 448 13 23



Email:ventas@oxicortes-colombia.com



www.oxicortes-colombia.com