



**Oxicortes**  
Bandas Transportadoras



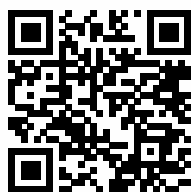
LÍNEA TRABAJO PESADO

Equipos Transportadores,  
Bandas y Rodillos.



## Contáctanos

**Geovany Sepulveda Lozano**  
**Asesor Industrial**



-  (+57) 310 475 1158
-  PBX 604 448 1323
-  [ventas4@oxicortes-colombia.com](mailto:ventas4@oxicortes-colombia.com)
-  [comercial@oxicortes-colombia.com](mailto:comercial@oxicortes-colombia.com)
-  [ventas@oxicortes-colombia.com](mailto:ventas@oxicortes-colombia.com)
-  Calle 12 No. 52 A 58 Medellín, Colombia.
-  [www.oxicortes.com.co](http://www.oxicortes.com.co)





Oxicortes garantiza sus productos contra defectos causados por errores en el diseño, la producción o vicios en los materiales.



Empresa Colombiana con más de 30 años de experiencia en la fabricación y suministro de insumos para el sector bananero, flores, embotellado, alimentos y manejo de materiales para la industria en general.

Estamos especializados en el suministro y fabricación de equipos transportadores, gravedad con rodillos y motorizados, con bandas sintéticas o bandas modulares, cadenas table top, bandas modulares plásticas, rodillos metálicos de trabajo pesado y liviano, rodillos plásticos para zonas húmedas o de alta corrosión, todo tipo de

balineras para rodillos y garruchas, chumaceras en fundición o inoxidables, accesorios para equipos transportadores como pie regulables, soportes de barandas, etc., garruchas (rolas) para transporte de banano, flores y palma, grapas corrugadas metálicas para zuncho en el sector agrícola, cuchillos-gurbias para selección, desmane y deshoje de banano.

Estamos certificados en procesos de gestión de calidad Bureau Veritas, garantizando con esto el control, calidad, compromiso y cumplimiento con nuestros clientes.

	Pag.
<b>EQUIPO TRANSPORTADOR</b> .....	5
<b>RODILLO DE IMPACTO</b> .....	6
<b>RODILLO METÁLICO</b> .....	7
<b>RODILLO EN TUBERÍA HDPE</b> .....	8
<b>ESTACIÓN DE CARGA</b> .....	9
<b>ESTACIÓN DE CARGA AUTOALINEABLE</b> .....	10
<b>RODILLO PRINCIPAL TIPO ANTICOLMANTE</b> .....	11
<b>RODILLOS DE RETORNO TIPO ANTICOLMANTE</b> .....	12
<b>RODILLO CONDUcido, MOTRIZ CON RECUBRIMIENTO GRAFILADO, CON RECUBRIMIENTO CERÁMICO Y FORRADO LISO</b> .....	13
<b>TAMBOR MOTRIZ</b> .....	14
<b>TAMBORES ANTICOLMANTES</b> .....	15
<b>LIMPIADORES PRIMARIOS</b> .....	16
<b>CINTAS TRANSPORTADORAS EN CAUCHO Y LONA</b> .....	17

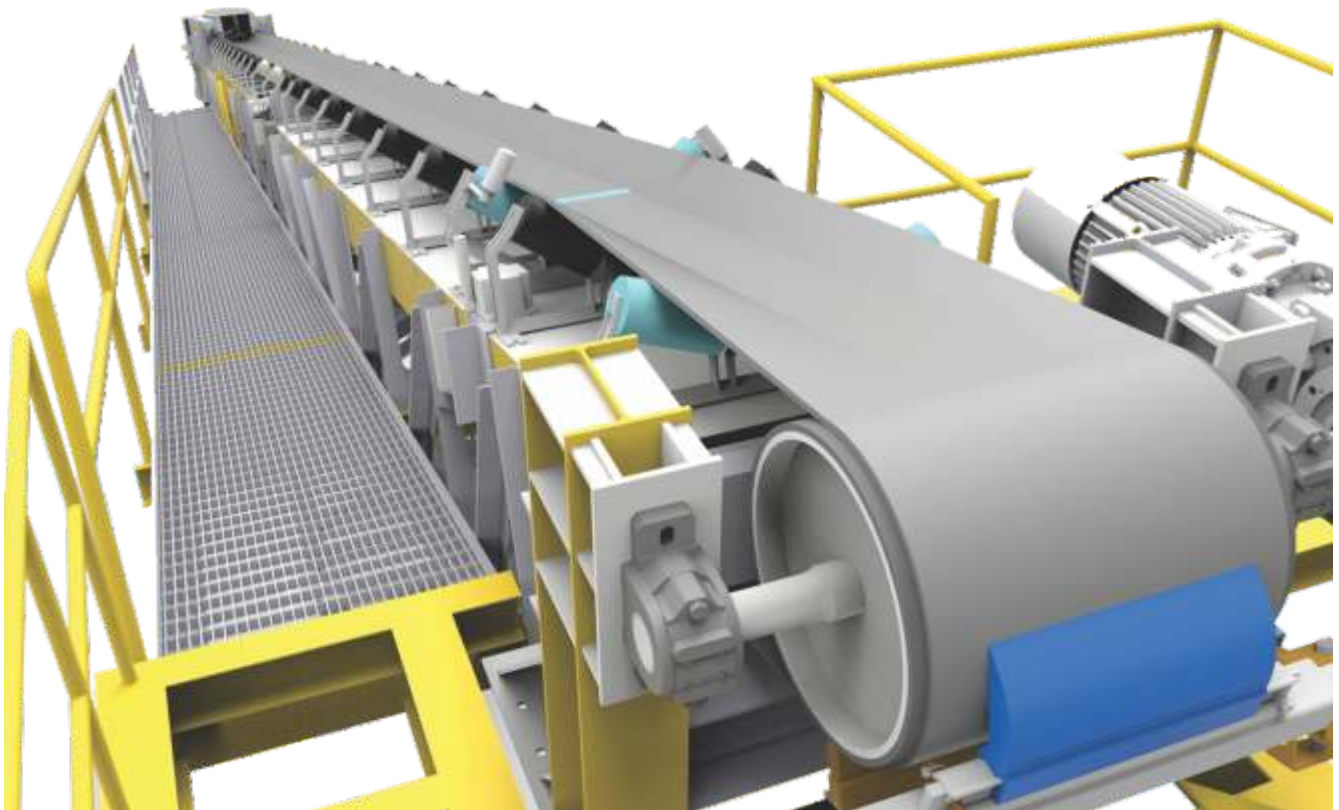
## LÍNEA DE TRABAJO PESADO

### EQUIPO TRANSPORTADOR



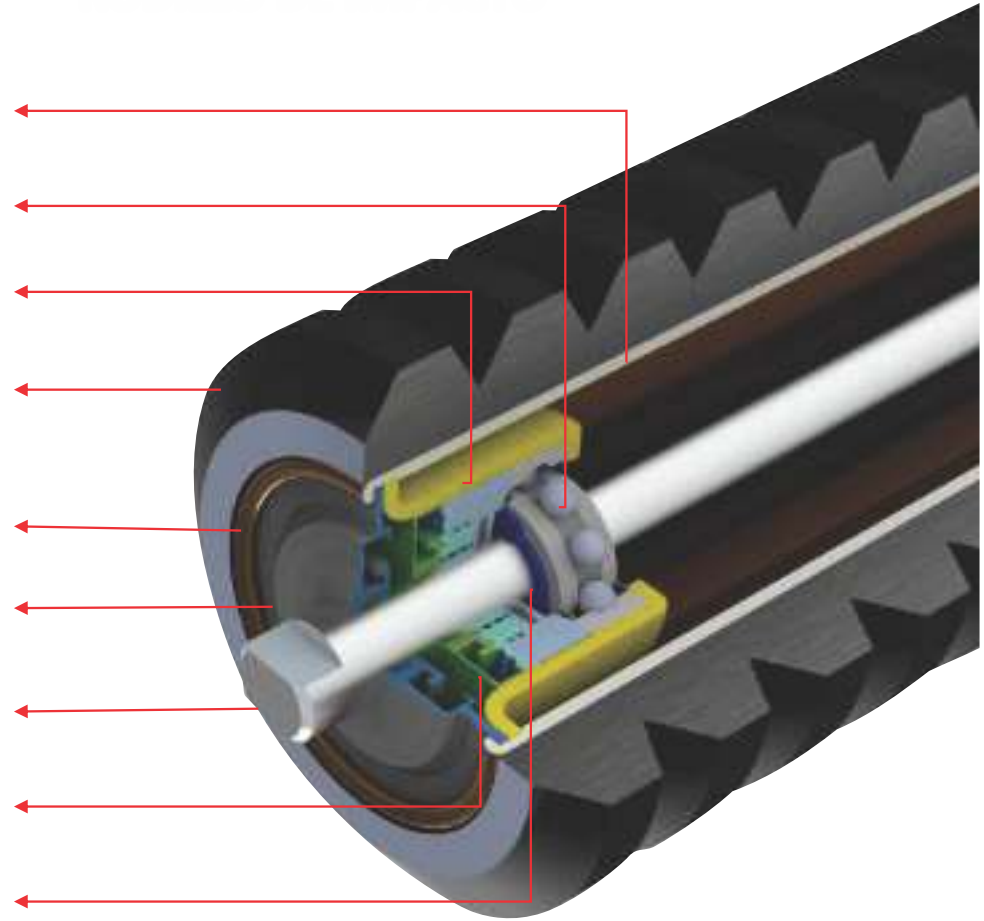
Permiten la movilización de materiales no empacados (granel). Sus estaciones de carga puede esta conformadas de 2 o 3 rodillos en forma de "V" que soportan la banda o cinta transportadora. Sus principales usos son: Minería, Agricultura, Estibadores y plantas de triturado.

Actualmente incluimos en nuestro portafolio, una línea de rodillos plásticos en diferentes diámetros para atender las necesidades de la industria.



RODILLO DE IMPACTO

- TUBO SCH-30 DE 3,2mm
- RODAMIENTO RÍGIDO DE BOLAS
- CAMPANA DE ALOJAMIENTO
- RUEDA EN CAUCHO VULCANIZADA
- ANILLO DE SUJECIÓN EXTERIOR
- SELLO TAPA POLVO
- EJE EN ACERO 1020 CALIBRADO DE 20mm
- SELLO DOBLE LABERINTO
- ANILLO DE SUJECIÓN INTERNO



## LÍNEA DE TRABAJO PESADO

### RODILLO METÁLICO

CARGA 4-1/2 " 114,3 mm

TUBO SCH-30 DE 3,2mm  
DE ESPESOR

CAMPANA DE ALOJAMIENTO

TAPA PROTECTORA  
DE NITRILLO

SELLO TAPA POLVO

EJE EN ACERO 1020  
CALIBRADO

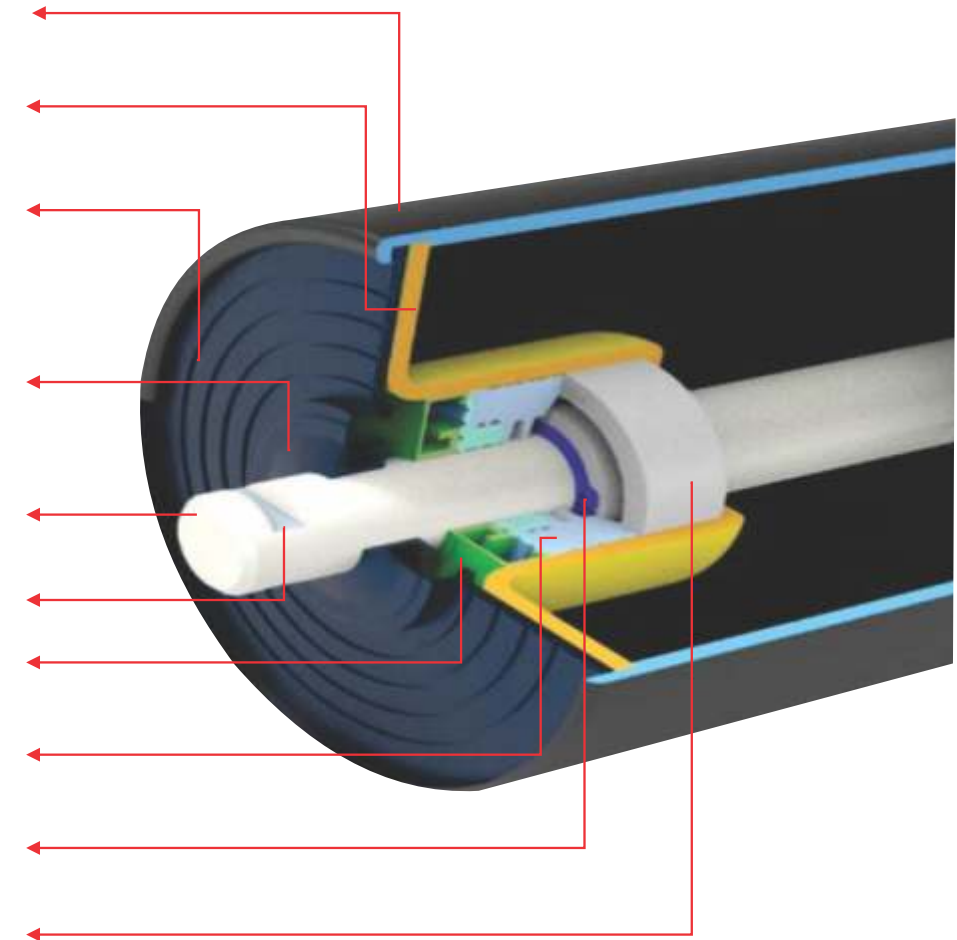
EJE MAQUINADO SEGÚN NORMA

SELLO LABERINTO

SELLO DOBLE LABIO

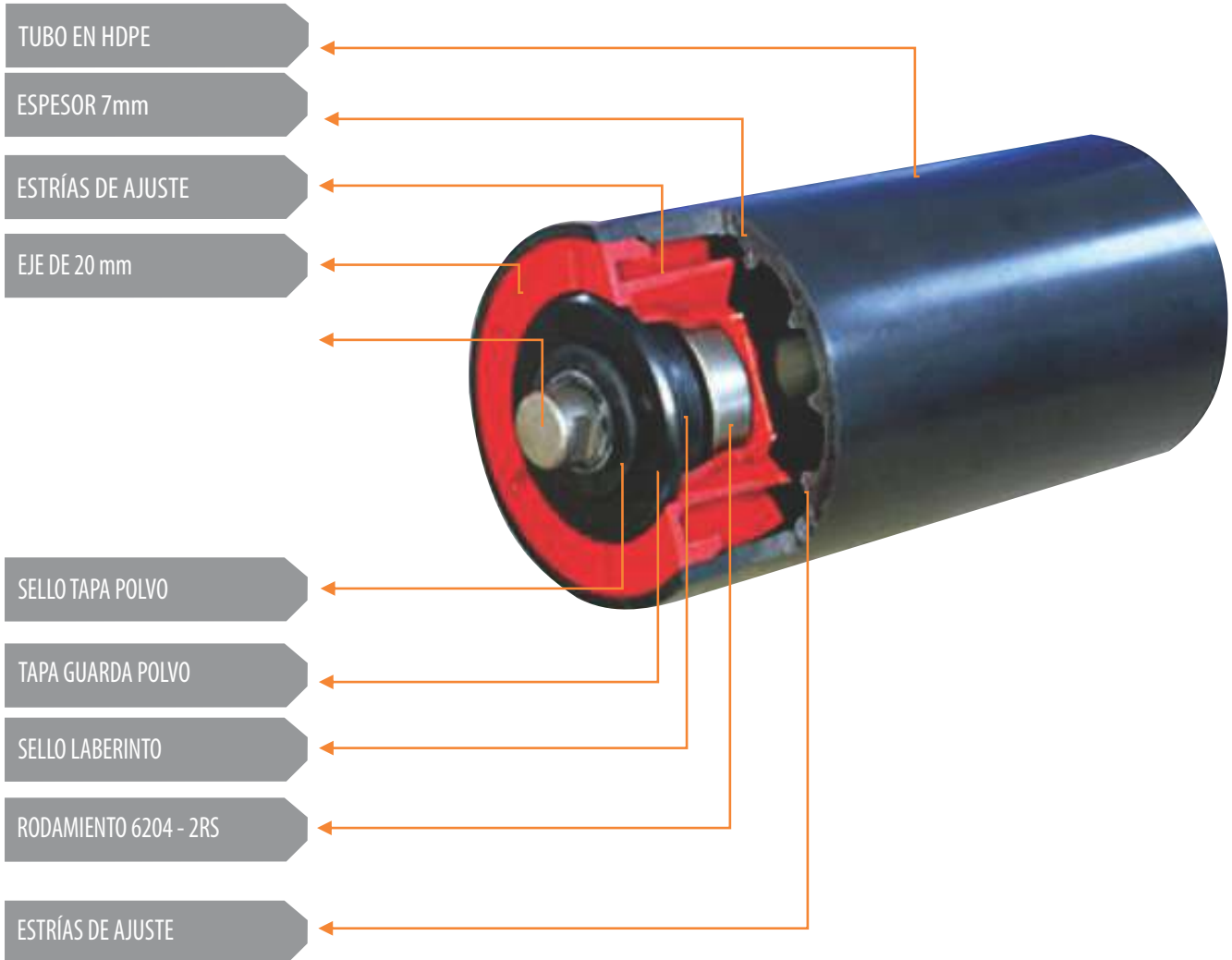
PIN SEEGER A19

RODAMIENTO 6204 - 2RS



**RODILLO DE CARGA METALICO NORMA CEMA**

**RODILLO EN TUBERÍA HDPE**  
Polietileno de alta densidad

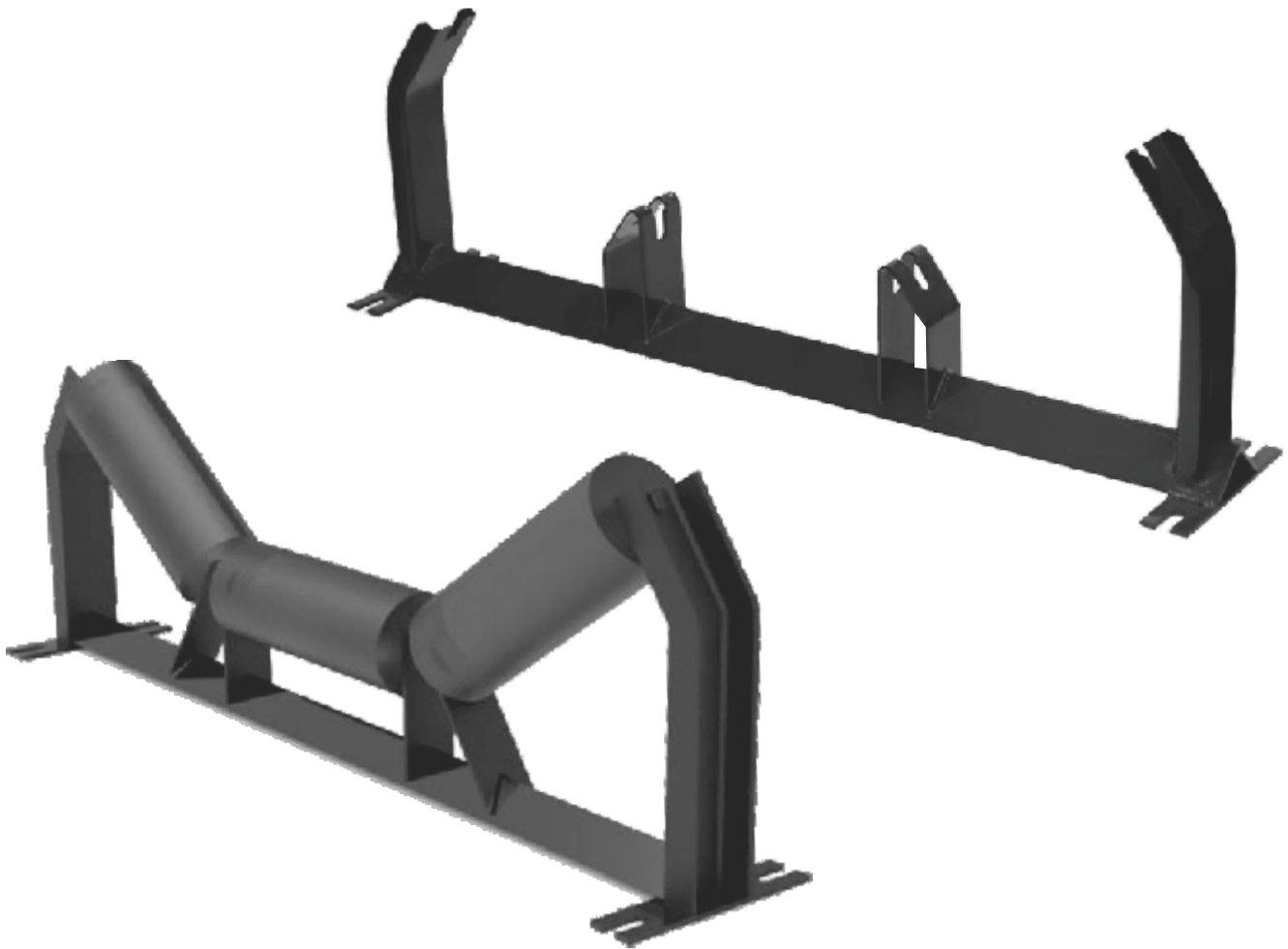


**RODILLO PLASTICO EN HDPE (POLIETILENO DE ALTA DENSIDAD)**



### ESTACIÓN DE CARGA

- ✓ Soportes centrales de rodillos conformados en acero HR A36 de calibre 3/16".
- ✓ Soporte de anclaje en platina de acero al carbono de 3/16" de espesor.
- ✓ Chasis central conformado en Angulo de 21/2" en acero al carbón.
- ✓ Chasis laterales conformados en Canal de 3" de calibre 3/16".
- ✓ Fabricación bajo los estándares que rige la NORMA CEMA.
- ✓ cebado en pintura anticorrosiva.



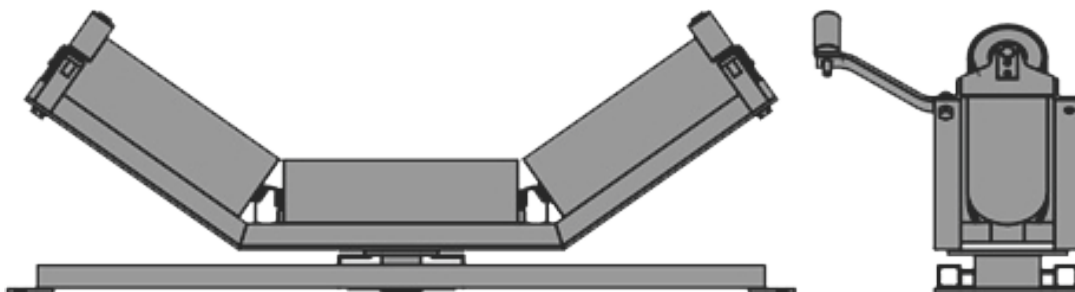
ESTACIÓN DE CARGA TRIPLE

**ESTACIÓN DE CARGA  
AUTOALINEABLE**

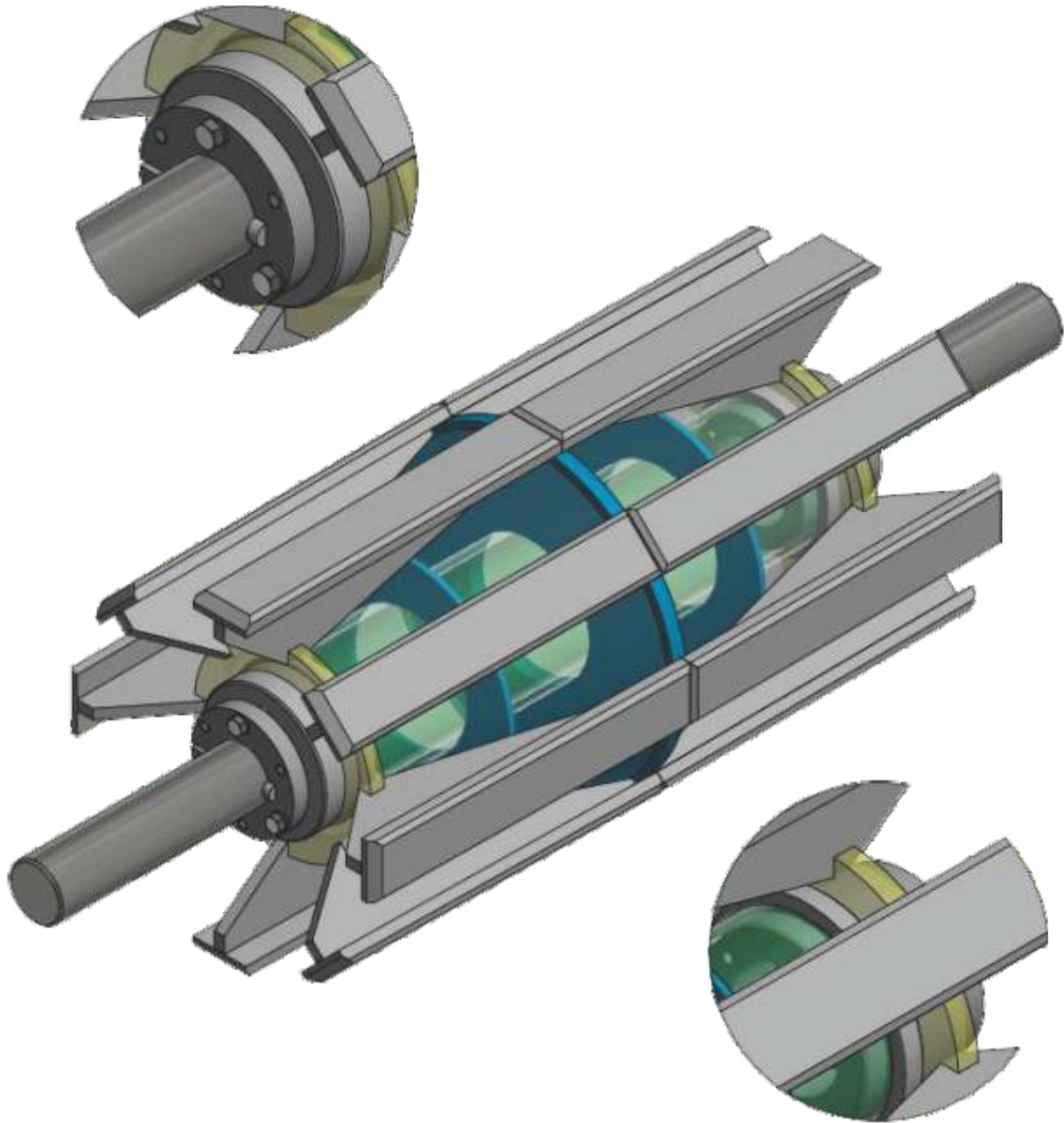
N= 4 ½" DIÁMETRO (CEMA)					
BANDA	A	B	C	D	RL
18"	27"	12.00"	21.75"	8.25"	6.75"
24"	33"	13.25"	27.5"	8.25"	8.75"
30"	39"	14.40"	33.25"	8,25"	10.75"
36"	45"	15.50"	39.00"	8.25"	12.75"
42"	51"	16.70"	41.75"	8.25"	14.75"
48"	57"	17.75"	46.00"	8.25"	16.75"

**CHASIS**

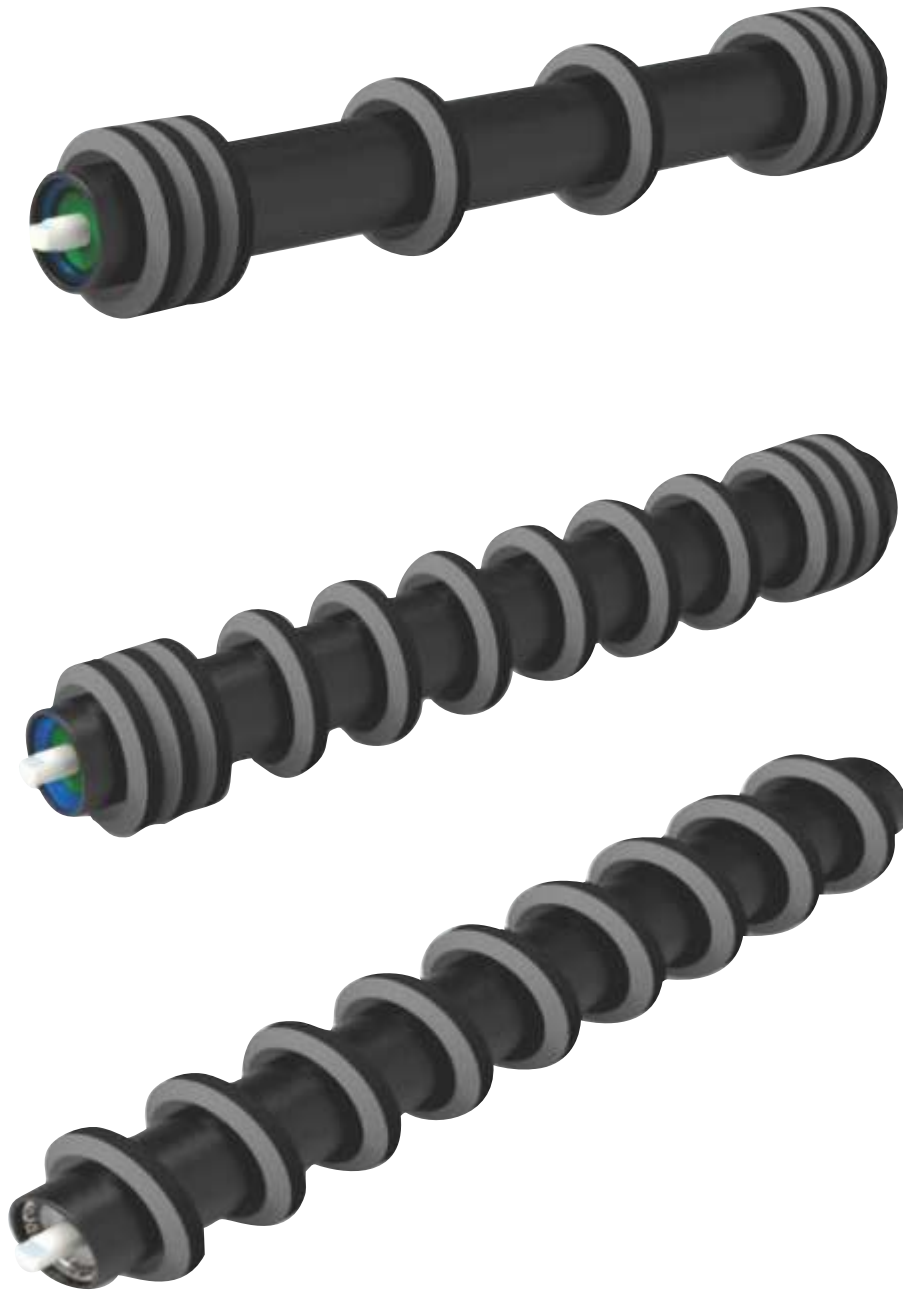
- ✓ Chasis conformado en canal de 4" x 2" acero estructural A36.
- ✓ Platina base de 9" x 2" x ¼".
- ✓ Platina soporte de rodillo 2 ½" x 3/16" de espesor.
- ✓ Diseño OXICORTES.
- ✓ Pintura anticorrosiva.
- ✓ Diseño exclusivo de carcasa superior e inferior en acero 1020 para incrustación de rodamientos.
- ✓ Rodamiento radiales de bolas 6910 con sellos plásticos "chinos" superior e inferior.
- ✓ Rodamiento axial de bolas de empuje en una sola dirección 51210 "chino".
- ✓ Eje rotativo King-pin en acero 1045.
- ✓ Platina de ¼" para soporte de mecanismo de giro.
- ✓ Rodillo bombones Ø 2 3/8" x 5.



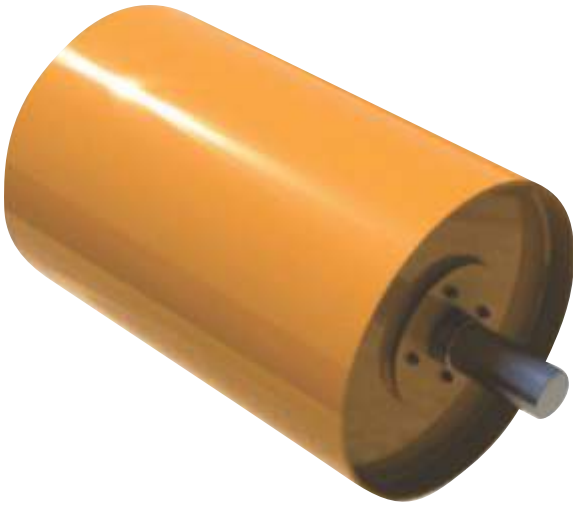
**RODILLO PRINCIPAL**  
TIPO ANTICOLMANTE



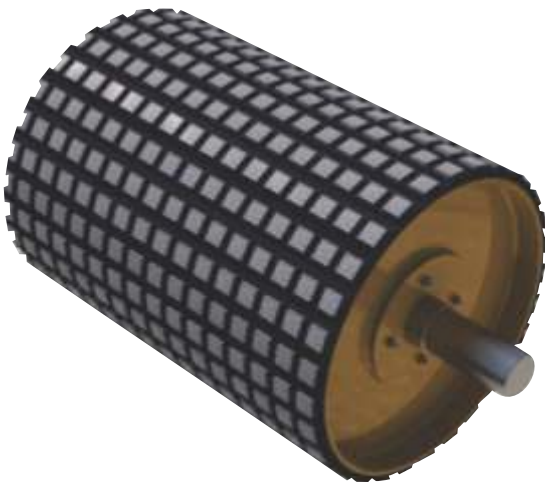
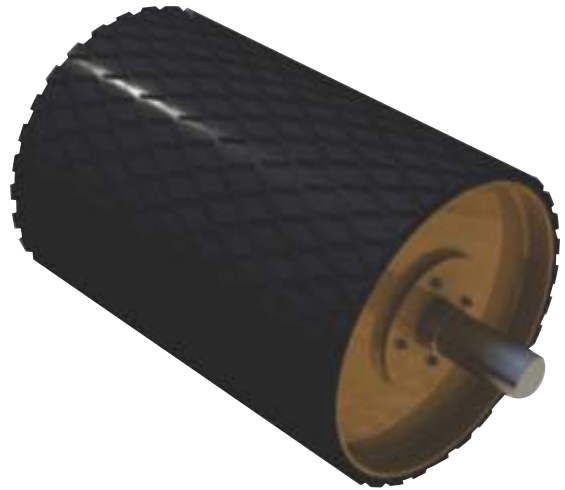
RODILLOS DE RETORNO  
TIPO ANTICOLMANTE



RODILLO CONDUCTIVO



RODILLO MOTRIZ CON RECUBRIMIENTO GRAFILADO

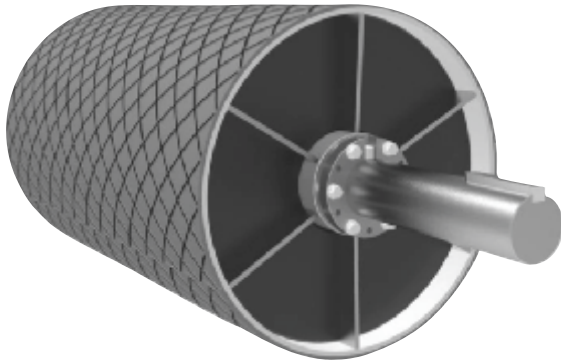


RODILLO CON RECUBRIMIENTO CERÁMICO



RODILLO FORRADO LISO

## TAMBOR MOTRIZ

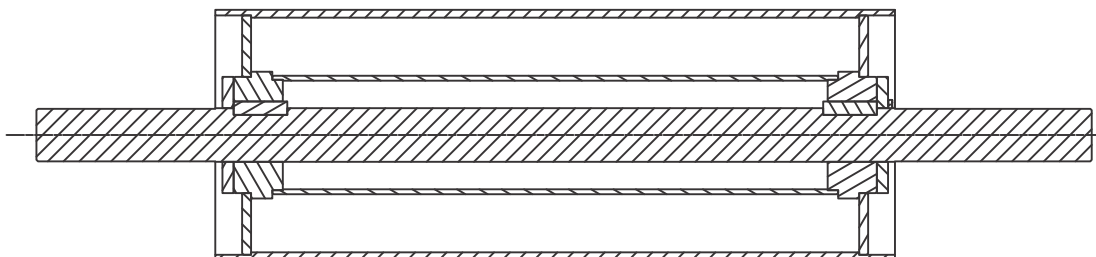
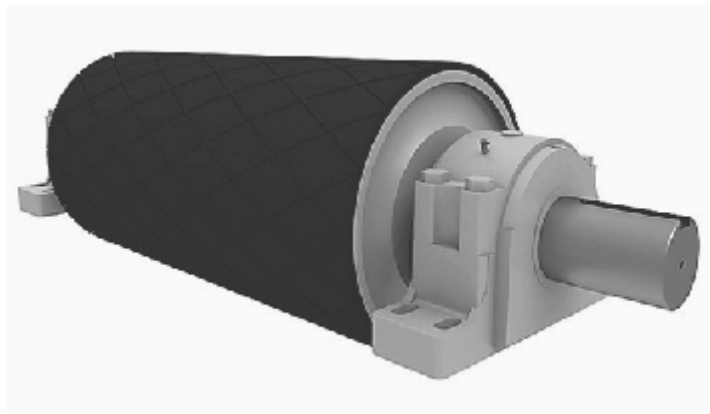
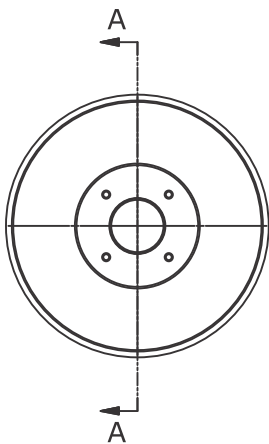


RODILLO MOTRIZ

- ✓ Fabricado en tubería SCH 80 de diferente diámetro, según requerimiento en acero al carbono.
- ✓ Recubrimiento en guardilla de 1/2" - 3/8" grafilado tipo rombo.
- ✓ Eje de diámetro 2- 2 1/2" - 3" - 4" en acero 4140.
- ✓ Manzana de fijación para eje.
- ✓ Espigo final de Ø2".
- ✓ Cuñero.

Los rodillos motrices, son de gran importancia para los equipos transportadores, por lo cual tendrán un recubrimiento en guardilla tipo rombo con el fin de minimizar daños o deslizamiento del sistema conductor a la hora de estar en operación.

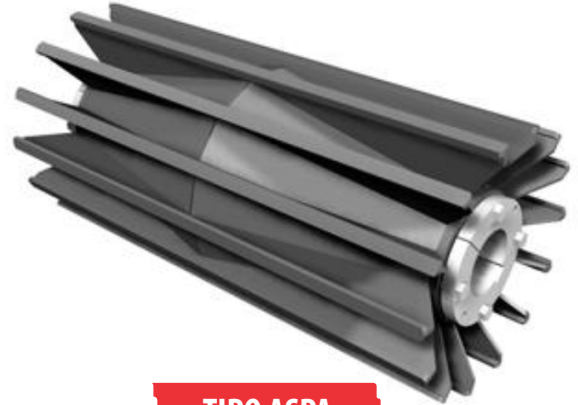
Su diseño de manzana de fijación facilita el mantenimiento del mismo y fácil cambio de eje de ser necesario.



TAMBORES ANTICOLMANTES

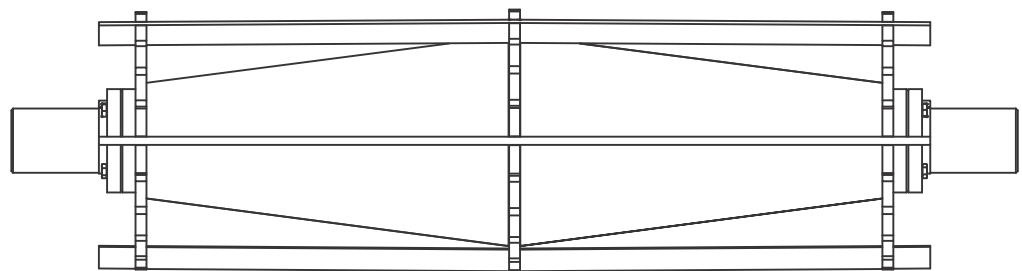
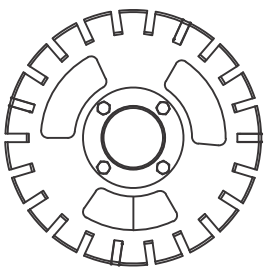


TIPO JAULA

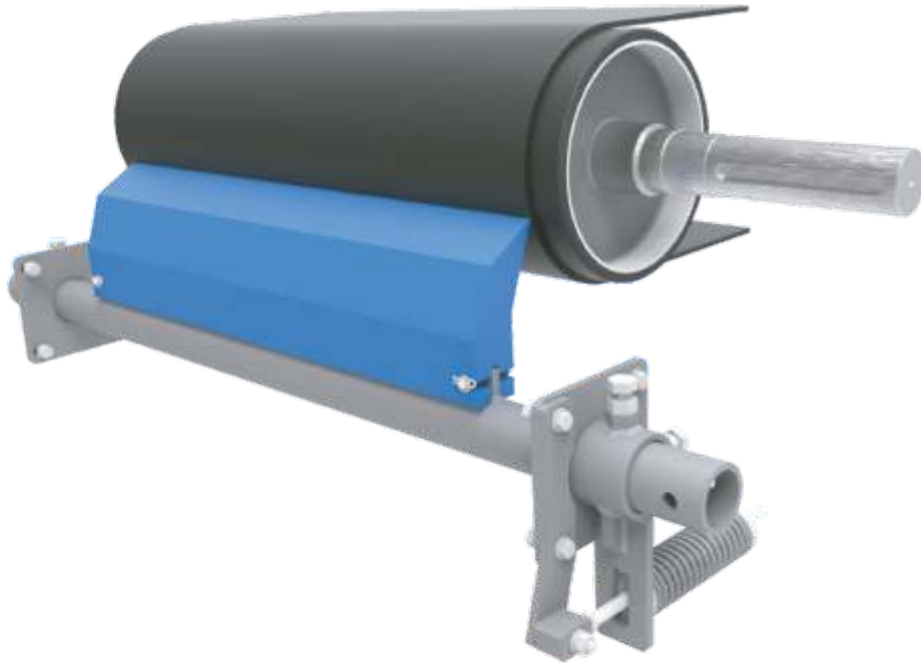


TIPO ASPA

- ✓ Tubería central SCH 40 de  $\varnothing 6''$  con mecanizado auto-centrado de caras interiores.
- ✓ Discos laterales y central-interno en lamina HR calibre 3/8".
- ✓ Eje motriz en AISI SAE 4140 de  $\varnothing 2''$  con mecanizado de topes para chumaceras.
- ✓ Manzanas de fijación con sujeción de tapas axiales que eviten el movimiento del tambor, no lleva QD.
- ✓ Jaula central con lamina HR C.A 3/8" centradas en discos laterales C.A 5/8", diámetro exterior según requerimiento.
- ✓ Acabado pintura anti-corrosiva negra.
- ✓ Se realiza plano de confirmación, a partir del diseño del tambor.



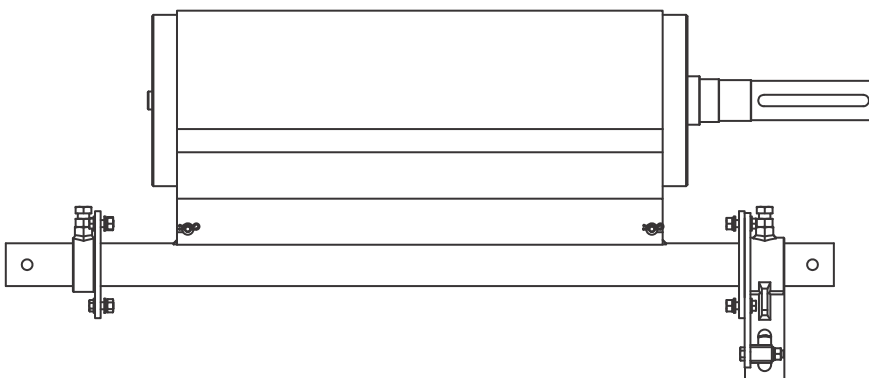
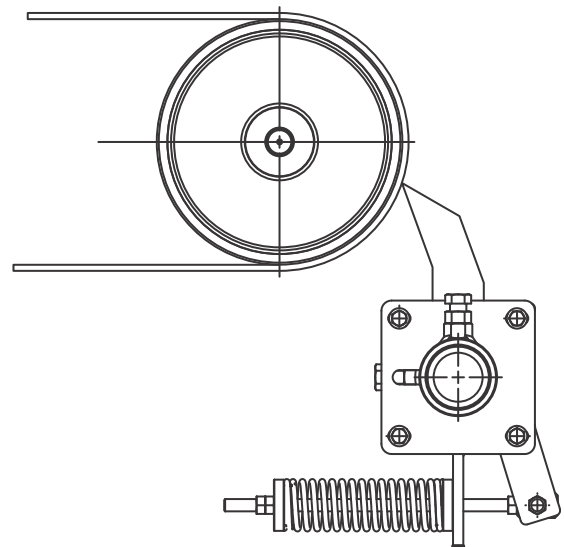
LIMPIADORES PRIMARIOS



**OXICORTES S.A.S.**, ofrece soluciones de limpieza de superficie para bandas transportadoras, con diseños autoajustables mediante resorte, fácil montaje y mantenimiento del sistema.

Sus hojas en material , permiten raspar activamente el material fuera de la banda transportadora en su punto de transferencia, en mas de un 90%.

Los raspadores están diseñados para los anchos comunes de bandas transportadoras.





CINTAS TRANSPORTADORAS EN CAUCHO Y LONA



**RESISTENCIA A LA ABRASIÓN:** La capacidad de la cobertura soporta el desgaste, corte, abrasión e impacto de materiales muy agresivos y pesados (piedras, minerales, metálicos, cuarzo, vidrio, gravilla, caliza, cemento, arenas, carbón, sal, bauxita, coque, etc).



**RESISTENCIA A ALTAS TEMPERATURAS:** Diseñadas para el transporte de materiales tales como escoria, arena de fundiciones, prill, coque, etc, las cintas resistentes al calor pueden ser utilizadas para el transporte de materiales a temperaturas continuas de hasta más de 150-190°C, con máximas de hasta 250°C la selección de una de estas cintas va a depender de diferentes factores, tasa de enfriamiento, densidad de material coeficiente térmico de la cinta.



**RESISTENCIA AL CALOR Y AL FUEGO:** en general, las cintas resistentes al fuego no son sinónimos de resistencia al calor. Las cintas resistentes a las llamas o bien auto-extinguibles, evitan que los incendios se dispersen sobre la cinta completa. Los diseños resistentes al calor protegen a la cinta del ataque mediante materiales calientes que de otra forma pudieran reducir su vida útil.



**RESISTENCIA ACEITES Y GRASAS:** Existe una amplia gama de cintas transportadoras resistentes a aceites y grasas , con refuerzo de tela sintético insensibles al aceite humedad y putrefacción, las cubiertas superior e inferior de estas cintas esta hechas de goma negra resistente al aceite y terpeno para que ellas retengan su forma dureza y características de superficie. Hasta cintas que se utilizan específicamente en ambientes aceitosos altamente agresivos.

Esta clase de cintas debe tener la más alta resistencia al aceite y las cubiertas y la goma adhesiva de la carcasa son de goma nitrila (NBR), esta cintas se utilizan generalmente en lugares típicos que incluyen una continua exposición de aceite mineral.

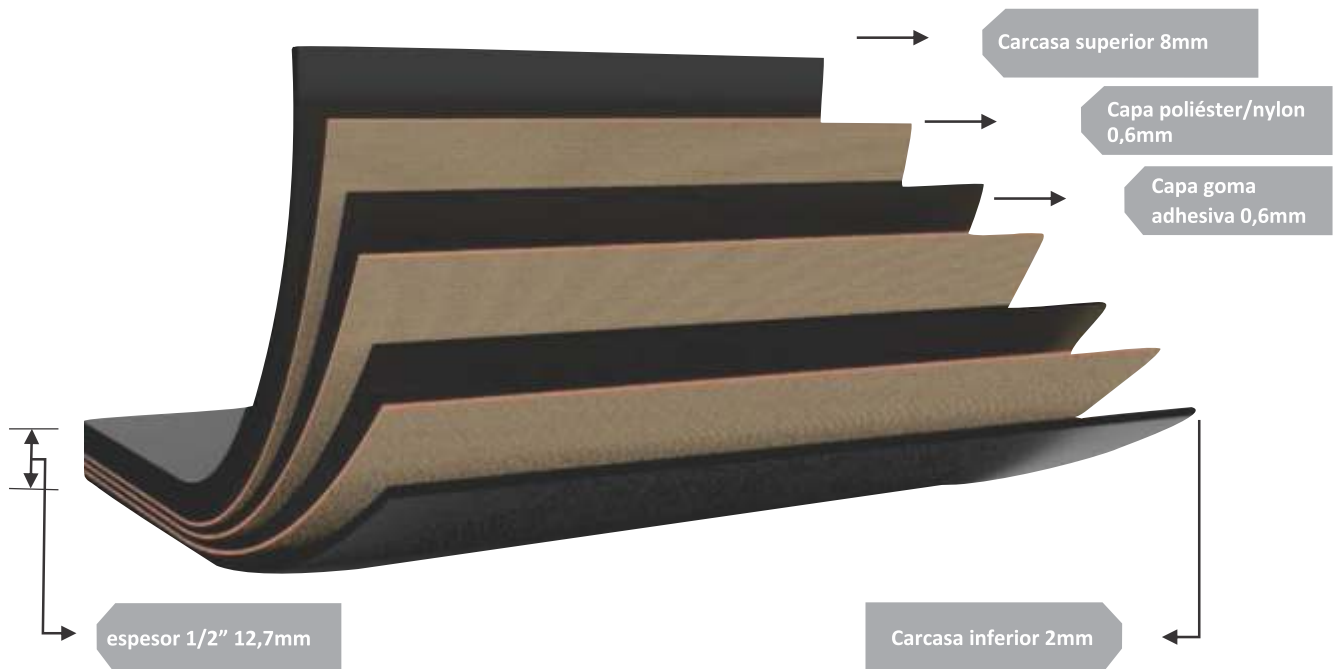
EP450/3 – RMA1- DIN-22102/AS1332 “W” (10.mm)



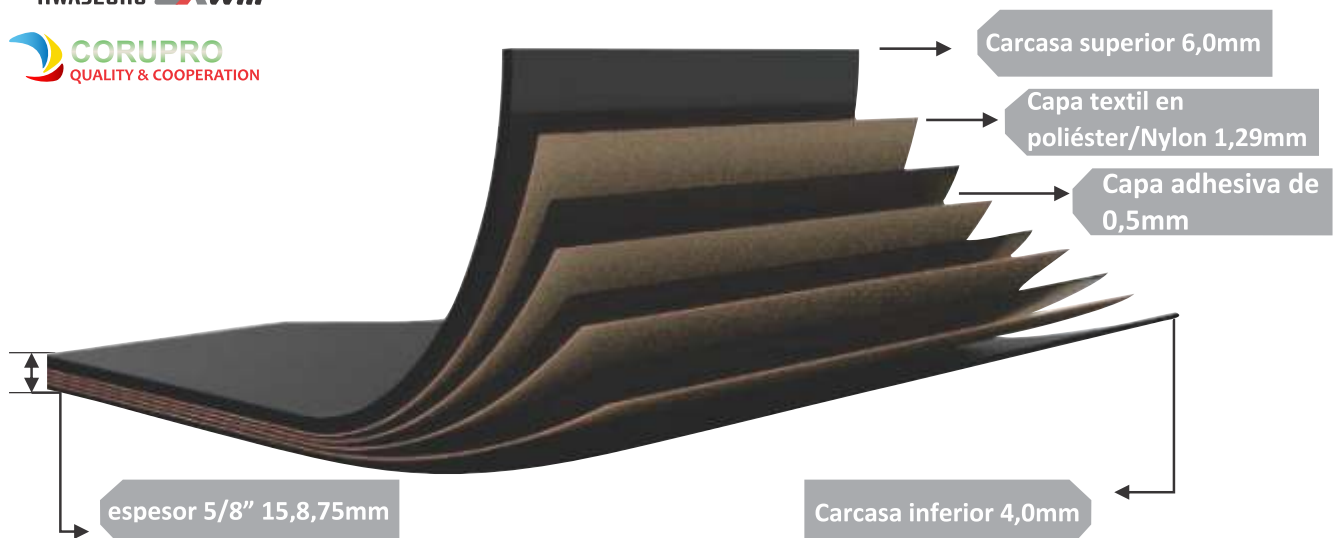


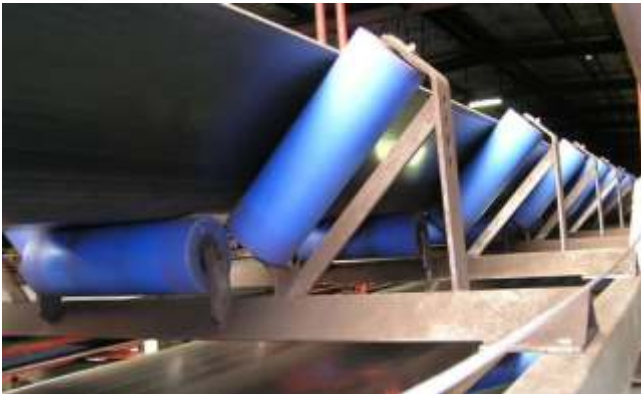
## CINTAS TRANSPORTADORAS EN CAUCHO Y LONA

EP630/3 – RMA1- DIN-22102/AS1332 “W” 1/2” (12,7mm)



EP800/4 – RMA1- DIN-22102/22131 “W” 5/8” (15,875mm)







**Oxicortes**   
**Bandas Transportadoras**

Diseño y fabricación de rodillos, suministro de equipos para el transporte de alimentos, cajas, canastas, botellas, accesorios, rodamientos para rodillos y manejo de materiales para la industria en general.

✉ [ventas@oxicortes-colombia.com](mailto:ventas@oxicortes-colombia.com) ✉ [ventas-uni@oxicortes-colombia.com](mailto:ventas-uni@oxicortes-colombia.com)

✉ [comercial@oxicortes-colombia.com](mailto:comercial@oxicortes-colombia.com)

☎ PBX: +57 604 448 1323 📍 Calle 12 No. 52 A 58 Medellín, Colombia.

[www.oxicortes.com.co](http://www.oxicortes.com.co)